



Transpalette électrique EH-2

Le transpalette électrique EH-2 est destiné au déplacement, sans effort, des palettes en terrains irréguliers, spécialement dans le secteur de la construction. Il est homologué et il respecte tous les conditions légales et la législation de la CE.

Les caractéristiques principales sont les suivantes :



- Tout mouvement (en avant – en arrière) ainsi que l'élévation sont électriques.
- Pour éviter les dommages matériels et les coups, les batteries et le moteur sont protégés par des boîtes métalliques, ainsi que les connexions électriques sont protégés par des tubes.
- L'allumage fonctionne avec une clé de sécurité.
- Pas de pollution et pas de contamination acoustique : sans fumée, sans bruit.
- Frein de sécurité (selon législation en vigueur) pour éviter les accidents sans opérateur.
- Facile d'entretien. seule la charge des batteries pendant la nuit sur une prise électrique pour une utilisation pour la journée entière à plein régime.

CARACTERISTIQUES TECHNIQUES

- Charge admissible: 1.200Kg
- Capacité de levage : 200mm
- Largeur max. de palette: 1.200mm
- Dimensions extérieurs:
 - Largeur:1.640mm
 - Longueur:1.430mm
 - Hauteur: 800mm

Location / vente



Matériel de manutention
ergonomique

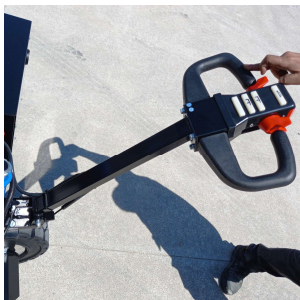




- Poids: 262 Kg
- Moteur de traction: 500W
- Moteur d'élévation: 800W
- Capacité des batteries: 60Ah

ACCESSOIRES OPTIONNELS

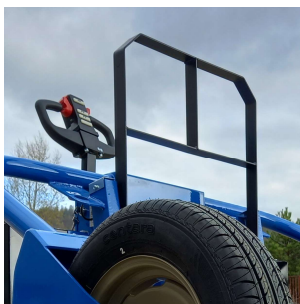
BOUTON LIMITEUR DE VITESSE



FOURCHES LONGUES (110cm)



PROTECTION DE CHARGE



Location / vente



EPICENTRE
Solution

Matériel de manutention
ergonomique

